



# INSTRUCTIVO DE LIMPIEZA

## CATEGORÍA GRASA:

11

### GRASA

LA GRASA ES UNO DE LOS DESAFÍOS MÁS GRANDES A LA HORA DE LIMPIAR, SE TRATA DE UNA ACUMULACIÓN DE ACEITE QUE GENERA CAPAS ESPESAS EN TODO TIPO DE SITUACIONES Y CUANDO ESTA SE CALIENTA A GRAN TEMPERATURA PUEDE LLEGAR A PETRIFICARSE. EN ESTAS SITUACIONES ES IDEAL POTENCIAR AL MÁXIMO LA FÓRMULA DE PX7 PRO, PREPARÁNDOLO CON AGUA CALIENTE EN LOS CASOS QUE PUEDA, SI NO AYUDARSE DE CEPILLO O ESPONJA PARA AYUDAR A DISOLVER LA CAPA DE GRASA.

### ALGUNAS FUNCIONES DESTACADAS

- + EXTRACTORES, DOMÉSTICOS E INDUSTRIALES
- + HORNOS, HORNALLAS, PLANCHAS, GRATINADORES, FRITADORES
- + CAJAS DE CAMBIO, MOTORES Y CARROCERIAS (USE EN CALIENTE)
- + OLLAS, CALDERAS, ASADERAS, TABLAS, MESADAS DE COCINA
- + DESENGRASADO DE HIERRO PARA PINTAR
- + AZULEJOS, PISOS E INFRAESTRUCTURAS CON GRASA
- + REMOVER HOLLÍN DE ESTUFAS, INCENDIOS O CHIMENEAS



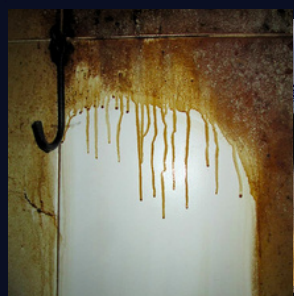
#### CASO DE EJEMPLO

#### HORNALLAS

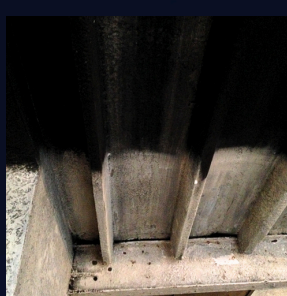


Consumo aprox:  
0,7 L x m<sup>2</sup>

En esta tarea te recomendamos usar el producto 1/10, puedes prepararlo en un recipiente con agua caliente y aplicarlo con pincel o usarlo directo del pulverizador. Según la superficie, seque o enjuague.



GRASA



INCENDIOS



HORNOS



MOTORES



HERRAMIENTAS



CHAPA

#### ALUMINIO



ANTES

DESPUÉS

#### SUGERENCIAS :

Si la capa de grasa es demasiado espesa, por ejemplo en cajas de cambio de vehículos o motores antiguos, deberá ayudarse del agua caliente y PX7 para disolver con facilidad, con la gran ventaja de no tener que soportar gases tóxicos como los que generan productos mas agresivos.