



INSTRUCTIVO DE LIMPIEZA

CATEGORÍA PAREDES:

1 PAREDES

EL PODER DESINFECTANTE DE LA FÓRMULA DE PX7 PRO ES MUY NOTABLE, TANTO EN SU EFICACIA LIMPIADORA COMO ELIMINANDO OLORES. EL COMPONENTE QUE CUMPLE ESE ROL SE DENOMINA AMONIO CUATERNARIO Y SE CARACTERIZA POR SU ALTO PODER BACTERICIDA, POR NO TENER OLORES, NO IRRITAR LA PIEL NI PERDER SU EFECTO ESTANDO EXPUESTO AL AIRE Y AL SOL.

ALGUNAS FUNCIONES DESTACADAS

- + SUCIEDAD DE TECHO Y PAREDES
- + DUCHAS Y BAÑOS
- + FACHADAS
- + LIMPIEZA DE FILTROS A/A
- + MARMOL Y ESTRUCTURAS DE PIEDRA
- + HELADERAS, ISOPANEL, CONTENEDORES



CASO DE EJEMPLO

DESINFECCIÓN DE PAREDES



Consumo aprox:
0,4 L x m²

Para casos de suciedad de pared, recomendamos usar el producto diluido 1/10, aplicarlo en una zona a la vez, cepillar con algo que no dañe la pintura y usando un paño húmedo extraer la suciedad, repita la acción si es necesario.



FACHADAS



TAPIZADOS



TECHOS



BAMBÚ



AVIONES

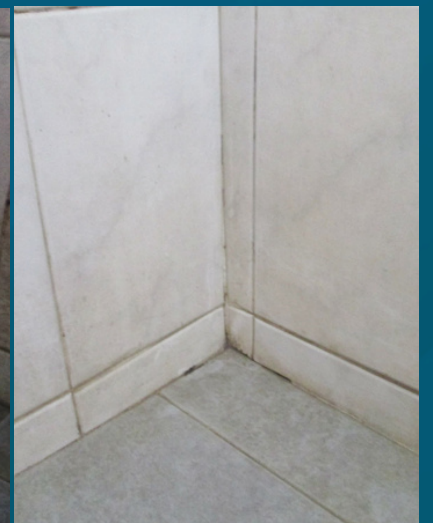


CEMENTO

DUCHAS DE BAÑO



ANTES



DESPUÉS

SUGERENCIAS :

Recomendamos no mezclar PX7 con otros productos, si limpia la pared en la zona de techo tenga cuidado de no pulverizar producto por encima de su cabeza ya que el detergente puede ser irritante para los ojos, use guantes y gafas en esos casos.



INSTRUCTIVO DE LIMPIEZA

CATEGORÍA PISOS:

8

PISOS

UNA DE LAS SUPERFICIES EN LAS QUE MÁS TIEMPO Y DEDICACIÓN INVERTIMOS EN LIMPIAR SON LOS PISOS, POR SER LA QUE MÁS TRANSITAMOS. ESTA TAREA ES DONDE PX7 MUCHAS VECES MUESTRA UNA NOTORIA MEJORA FRENTE A OTROS PRODUCTOS, DONDE TAMBIÉN AHORRA TIEMPO, YA QUE DESINFECTA Y DESENGRASA AL MISMO TIEMPO. TODAS NUESTRAS PRESENTACIONES VIENEN CON UNA MEDIDA PARA DILUIR PRODUCTO EN UN BALDE Y NO DESPERDICIA NI UNA GOTITA. EN CASOS EXTREMOS PUEDE PREPARARLO CON AGUA CALIENTE Y FREGAR CON ESCOBA.

ALGUNAS FUNCIONES DESTACADAS

- + CERÁMICOS Y PORCELANATOS
- + CEMENTO, LADRILLO, LAYOTA
- + MÁRMOL, GRANITO, MONOLÍTICOS, TERRAZO
- + BALDOSAS ANTIGUAS
- + PINTADOS, EPOXI, PLASTIFICADOS
- + ALUMINIO LABRADO Y TODO TIPO DE METAL
- + FLOTANTES, PVC, VINÍLICOS



CASO DE EJEMPLO

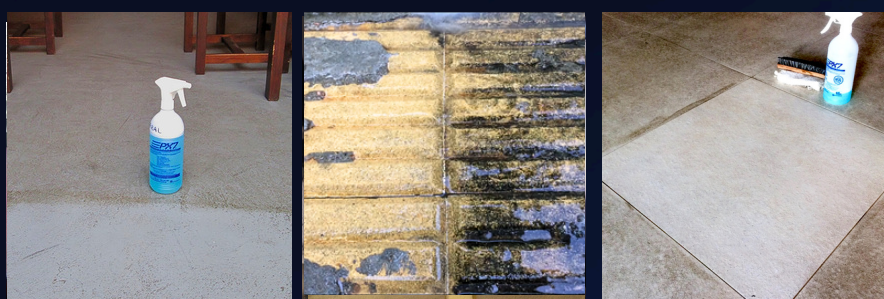
CEMENTO CON HONGOS



1/10 - 1/20

Consumo aprox:
0,25 L x m²

Usando PX7 preparado 1/10 o 1/20 en casos de suciedad extrema, puedes diluirlo directamente en un balde, con la medida que proporcionamos 1 medida cada 5 litros = 1/50 es para limpieza de mantenimiento, debes ayudarte con cepillo en casos de limpieza profunda, luego de aplicar producto y fregar, puedes enjuagar o remover la suciedad con paño húmedo. Recuerde siempre enjuagar o secar al finalizar.



PINTADOS

EXTERIORES

PORCELANATOS



VINÍLICOS

ACEITE

DESINFECCIONES

BALDOSAS ANTIGUAS



ANTES

DESPUÉS

SUGERENCIAS :

Si desea una limpieza profunda de pisos puede preparar el producto con agua caliente en un balde, remojar una escoba o cepillo en el y fregar las zonas afectadas. al finalizar siempre enjuague o seque con paño humedecido en agua.