



DESCRIPCIÓN Y DATOS TÉCNICOS:

PX7 PRO



Diluido 1/10

Te presentamos PX7 Pro, "LA EVOLUCIÓN EN LIMPIEZA", el producto de limpieza profunda más versátil del mercado, capaz de limpiar tapizados de tela de forma sorprendente y con ese mismo producto desengrasar un horno o limpiar paredes, entre otra infinidad de funciones.

Hablamos de una fórmula potente pero segura, que mediante un innovador sistema de uso y consumo logra además ser más económica y eficiente.

En esta guía te mostramos algunas de las más de 70 funciones que vas a poder hacer con este increíble producto y te damos tips de limpieza para sus 12 categorías, para que puedas aprovechar al máximo esta formidable evolución en la forma de limpiar.

DETERGENTE DESINFECTANTE CONCENTRADO:

DATOS TÉCNICOS:

Nombre : PX7 Pro
Apariencia: Líquido
Color: Azul
Olor: Inodoro
PH (concentrado): 12 - 13
PH (diluido al 10%): 11,8
Densidad: 1.08 – 1.10 g/ml

% de Sólidos: 15 – 20%

Inflamabilidad: no inflamable

Solubilidad en agua: totalmente soluble

COMPOSICIÓN / Concentrado

Tensioactivos no iónicos: 6%.

Amonio cuaternario: 3%.

Disolventes: agua



Concentrado

CONSEJOS IMPORTANTES:

NUNCA UTILICE EL PRODUCTO CONCENTRADO, SIEMPRE DILUYA CON AGUA

(90% AGUA + 10% PX7 PRO)

NO ES ACONSEJADO PARA LIMPIEZA DE VIDRIOS O ESPEJOS.

UTILICE GUANTES O ENJUÁGUESE BIEN LAS MANOS LUEGO DE USARLO.

Forma de uso



PX7 se comercializa concentrado, 1 LITRO rinde de 10 a 20 litros de producto pronto para usar, todos nuestros envases de PX7 cuentan en su etiqueta con las marcas de preparación para hacer la mezcla con agua y reutilizar el pulverizador, esto lo convierte en un producto de muy alto rendimiento y económico.

PREPARACIÓN DEL PRODUCTO:

PASO 1



**AGUA
HASTA
LA MARCA**

PASO 2



**PX7
CONCENTRADO
HASTA LA
MARCA AZUL**

MEZCLA FUERTE 1/10

90% AGUA + 10%PX7

El mecanismo de uso es simple, prepare el producto en la mezcla fuerte 1/10, aplique sobre la superficie a desengrasar, deje actuar 1 minuto, no es necesario mas y finalmente remueva con paño o enjuague.

Para potenciar la limpieza puedes usar un cepillo o esponja, también puedes preparar el producto con agua caliente en un recipiente que lo soporte, en la misma proporción sugerida 1/10 (90% AGUA CALIENTE + 10% PX7).

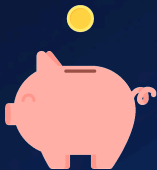
Recuerde que en general necesita acción mecánica para remover la suciedad en profundidad.



TRIPLE AHORRO:



Al reutilizar 1 mismo envase puedes llegar a ahorrar +500 botellas de plástico.



Además ahorras hasta un 50% en el costo del producto, gastas solo en el contenido.



Cuando tienes todas las soluciones en una misma botella ahorras mucho tiempo y esfuerzo.